

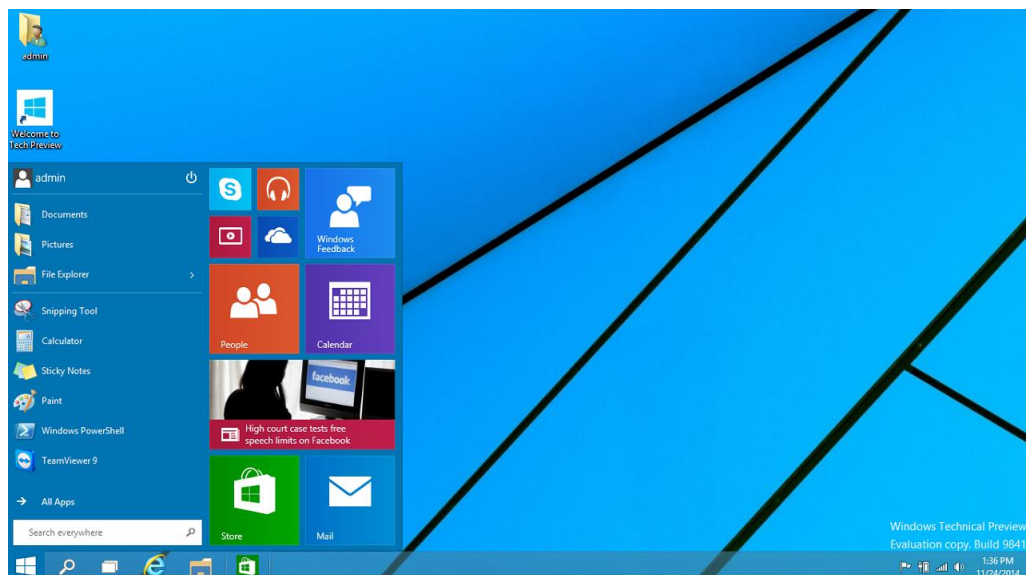
## Microsoft เผยโฉม Windows 10 พร้อมปล่อยให้ทดลองใช้งาน



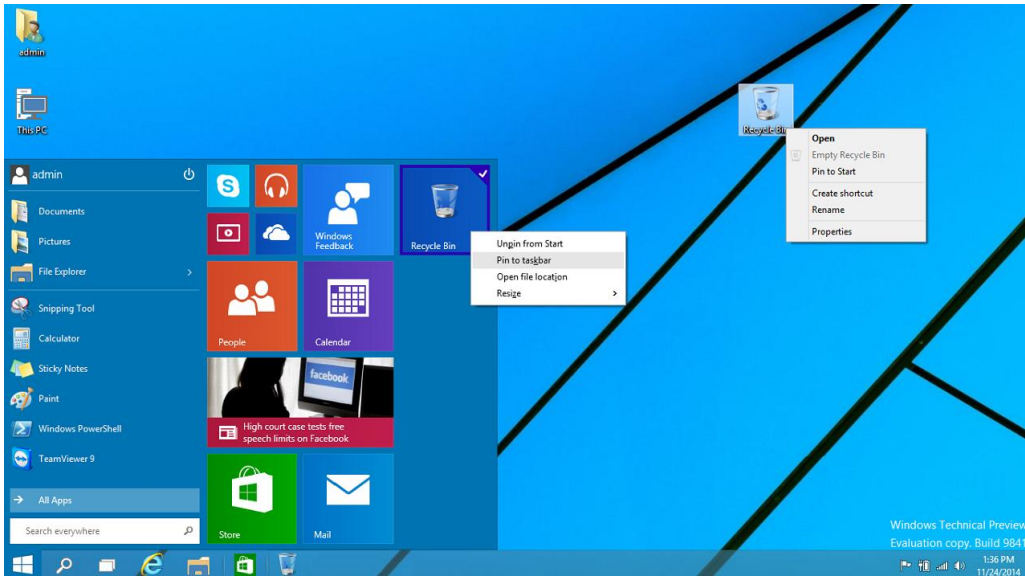
ขอขอบคุณภาพประกอบจาก Google Play

นับว่าเป็นการเปิดตัวและเทคนิคทางการตลาดที่ดี สำหรับบริษัทยักษ์ใหญ่ทางด้านซอฟต์แวร์อย่าง บริษัทไมโครซอฟท์ ที่คาดการณ์กันว่าจะเปิดตัวระบบปฏิบัติการรุ่นล่าสุด ในชื่อ Windows 9 แต่ความจริงแล้ว Microsoft ประกาศเปิดตัวเวอร์ชันใหม่ในชื่อว่า Windows 10 ซึ่งวางรูปแบบการใช้งานให้รองรับกับทุกอุปกรณ์ ตั้งแต่สมาร์ทโฟนไปจนถึงหน้าจอทีวี และใช้งาน App Store เดียวกัน

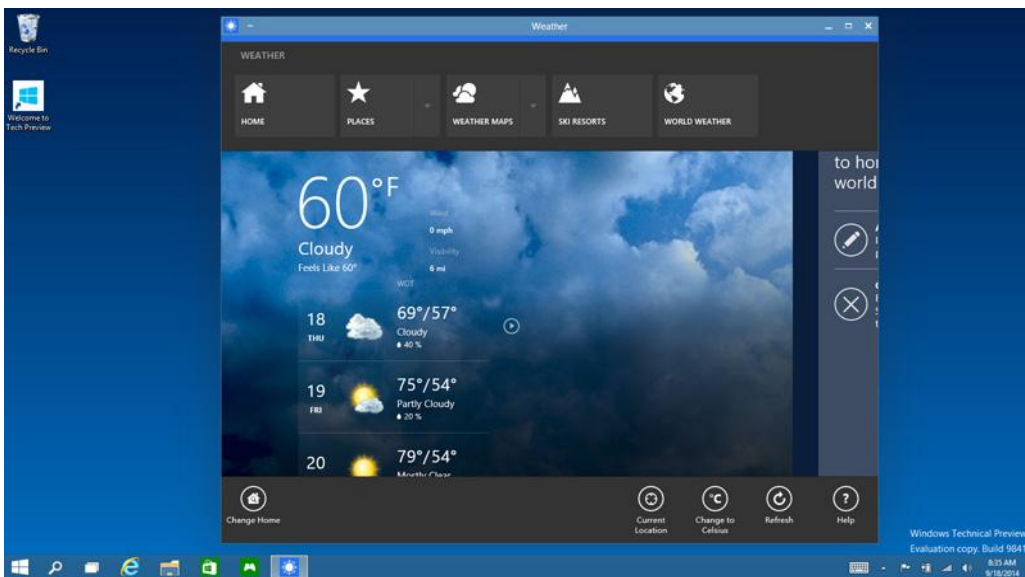
โดยในบทความนี้จะขอกล่าวถึงลูกเล่นใหม่ และในส่วนของการใช้งาน สำหรับผู้ใช้ทั่วไปเพื่อการปรับตัวให้สามารถใช้งาน Windows 10 ได้อย่างมีประสิทธิภาพ ทั้งนี้หน้าตาของ Windows 10 ยังคล้ายกับ วินโดวส์รุ่นก่อนหน้า ( windows 7 ,8 ) พอสมควร ซึ่งผู้ใช้งานส่วนใหญ่คุ้นเคย



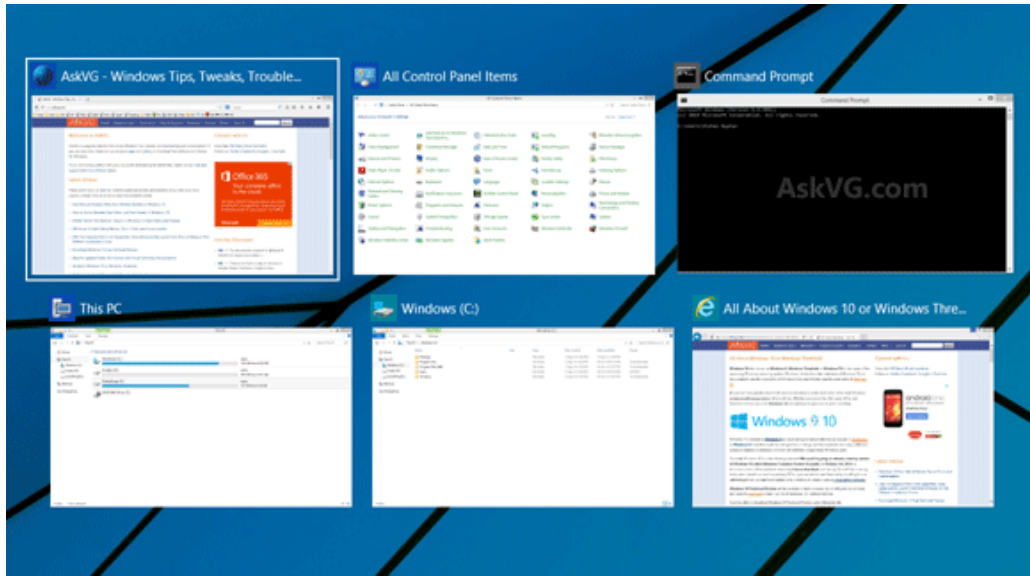
**Expanded Start Menu :** ใน Windows 10 จะมี Start Menu กลับมา จากที่หายไป ใน Windows 8 และ Windows 8.1 ซึ่งผู้ใช้งานสะดวกกับการใช้ Start Menu ใน Windows 7 มากกว่า ซึ่งในปุ่ม Start Menu นี้ จะมาพร้อมกับ Live Tile ซึ่งสามารถปรับขนาดได้ โดยเราสามารถเลือกได้ว่าเราจะเอา Apps ไหนเอาไว้ใน Start Menu หรือสามารถย่อ-ขยาย ความกว้างของ Start Menu หรือ App ได้ด้วย ส่วนหน้าจอ Start Screen แบบเดิมดังกล่าวยังมีอยู่แต่จะไม่โชว์ให้เห็น โดยสามารถเข้าไปตั้งค่าได้ที่ Taskbar and Start Menu Properties



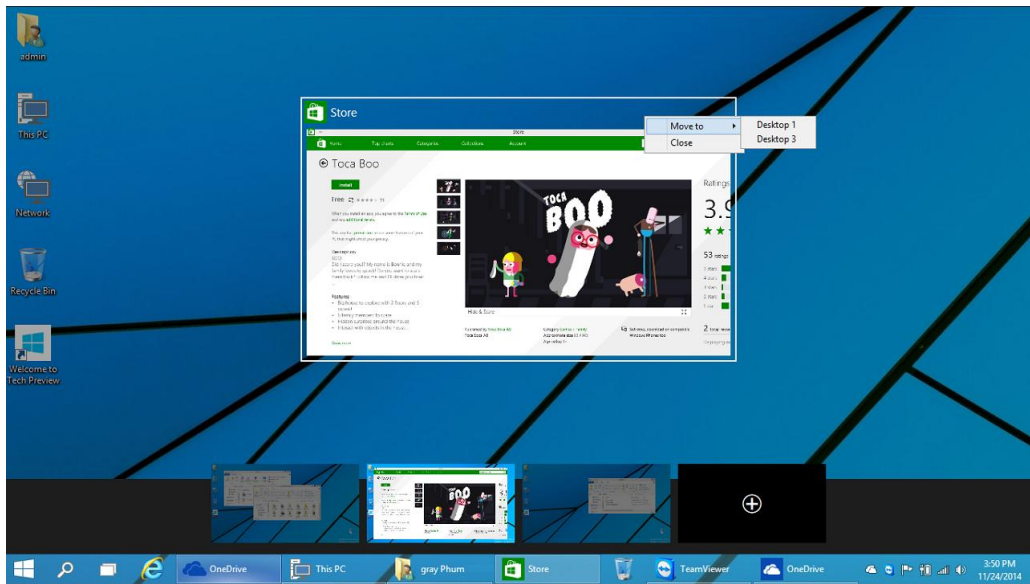
**Recycle Bin on Start Menu and Taskbar :** จากประสบการณ์ของผู้ใช้งาน Windows ผ่านอุปกรณ์ที่หลากหลาย โดยใช้แอปพลิเคชันร่วมกัน ในโหมดเต็มหน้าจอ (Full Screen) หรือ เกือบเต็ม มีความไม่สะดวกกับการที่ต้องย่อหน้าต่างทุกหน้าต่าง และหาไอคอน Recycle Bin บนเดสทอป ซึ่งเป็นเรื่องที่ยุ่งยากมาก ดังนั้น Windows 10 จึงออกแบบมาให้สามารถเพิ่ม Recycle Bin ลงบน Taskbar และ Start Menu ได้ง่ายๆ โดยการ Pin



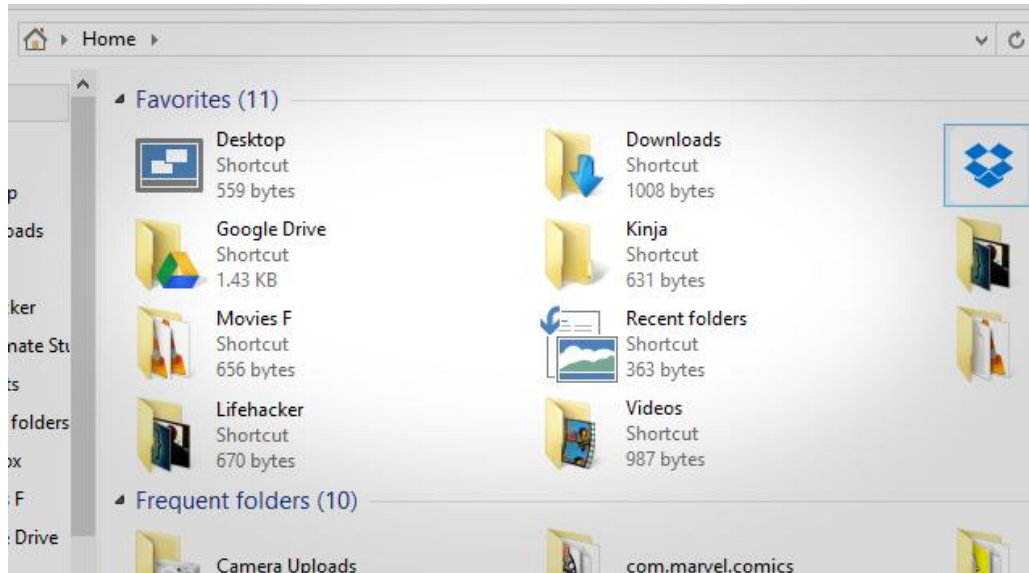
**Apps that run in a Windowed Mode on Desktop :** ใน Windows 10 หลังจากที่เรทำการดาวน์โหลด Apps จาก Windows Store เราก็สามารถทำการเปิด Apps ได้ในหน้า Windows Desktop Mode และยังสามารถ ย่อ-ขยาย หรือเคลื่อนย้าย Apps ไปมา มีปุ่มปิด Apps และตัวเลือกอื่นๆ ใช้งานได้โดยการคลิก หรือสัมผัสบนหน้าจอ เป็นการผสานระหว่าง Modern UI และ Desktop เข้าด้วยกัน



**Another new Task View (Alt+Tab) :** ทาง Microsoft ตระหนักดีว่าผู้ใช้งานรายใหม่ จะใช้งานโปรแกรมจาก Taskbar และ ในการเลือกโปรแกรมที่กำลังถูกใช้งานอยู่ก็เช่นกัน แต่เพื่อความสะดวกรวดเร็วในการเปลี่ยนไปยัง Apps อื่นๆ อย่างเชี่ยวชาญ สามารถใช้งานปุ่ม Alt+Tab ในการทำงานได้ โดยจะมีการแสดง Task View ในแบบ preview

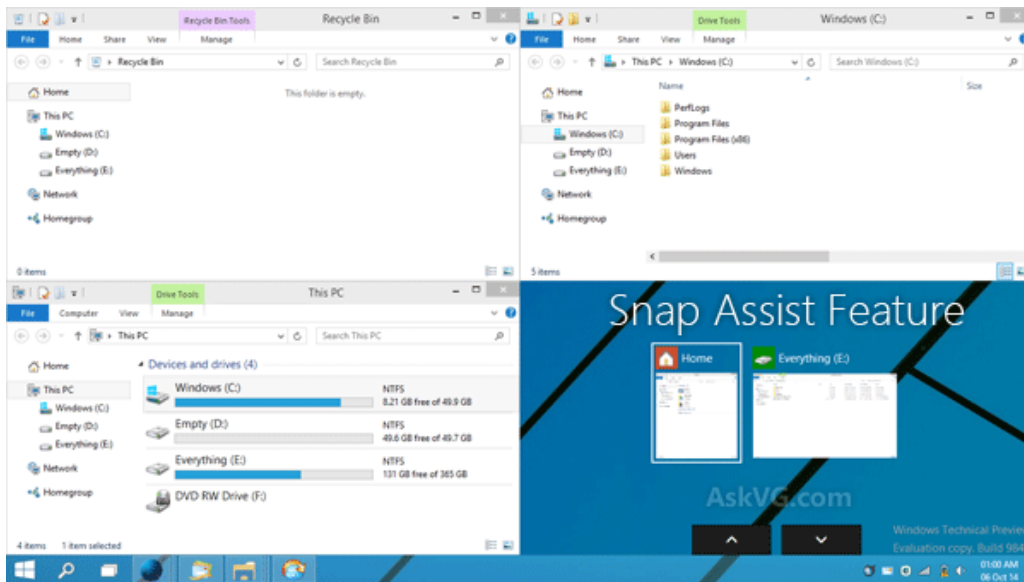


**Virtual or Multiple Desktops :** Windows 10 มีฟีเจอร์ที่น่าสนใจอย่างยิ่งอย่าง Multiple-Desktops ที่ให้คุณสร้างหน้าจอเปิดโปรแกรมในแต่ละหน้าจอแล้วสามารถสลับหน้าจอที่ทำงานไปมาได้ คล้ายๆกับ Linux และ OSX ที่สามารถจัดหน้าต่างไปที่ desktop ต่างๆ แบบแยกต่างหากได้ และ สามารถซ่อนทั้งหน้าจอที่ไม่พึงประสงค์ให้เจ้านายเห็นเวลาเดินผ่าน เพราะเพียงคุณสลับหน้าจอคุณก็จะได้เจอกับแอปพลิเคชันหรือหน้าต่างโปรแกรมที่คุณเปิดใช้ไว้อยู่ โดยการใช้งานปุ่ม Windows key+Tab

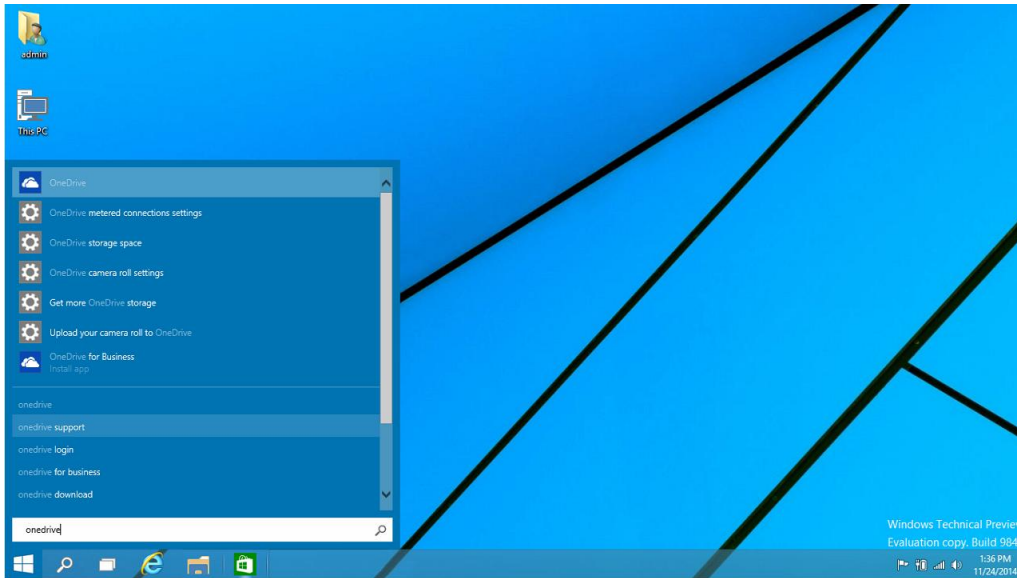


Explorer now has a “Home” tab with your Most-Used folder locations :

ใน Windows รุ่นหลังๆ มาแล้ว เมื่อเปิด My Computer หรือ Windows Explorer จะแสดงสถานที่จัดเก็บข้อมูลต่างๆ และทางลัดไปยังโฟลเดอร์เริ่มต้น เช่น เอกสาร และรูปภาพ ซึ่งใน Windows 10 จะมีเมนู “HOME” ซึ่งจะแสดงสิ่งที่ผู้ใช้งานชอบ หรือ เข้าใช้เป็นประจำ แต่ก็ไม่มีทางรู้ว่ามันจะถูกใจตามที่ผู้ใช้งานต้องการหรือไม่



**Snap enhancements :** Windows 10 ในเรื่องของการจัดการหน้าจอ Microsoft ได้เพิ่มความสามารถในการทำ Snap Short หรือ การจัดเรียงหน้าจอ ของ Apps ต่างๆ แบบด้านขนาน หรือจะแบ่งแอปพลิเคชันออกเป็น 4 ส่วนบนหน้าจอ ที่เรากำลังทำการเปิด โดยสามารถใช้งานได้ทั้ง Apps Windows Store หรือ Application ต่างๆ โดยสูงสุดในการ Snap จะได้แค่ 4 Snap



**Search everything :** ก็คล้ายกับ Search Windows 7 ในการหาไฟล์ แต่มันทำได้มากกว่านั้น โดยสามารถ search ได้ทั้งแอป, รายการตั้งค่าต่างๆใน Windows และ Search หาข้อมูลในอินเทอร์เน็ต ซึ่งความสามารถนี้มีใน Windows 8.1 อยู่แล้ว มารวมไว้ในปุ่ม start เลย

ทั้งนี้ต้องระบุไว้ก่อนว่าการดาวน์โหลด Windows 10 มาใช้งานขณะนี้ท่านจะได้รับ Windows ที่เรียกว่า Windows 10 Technical Preview ซึ่งยังไม่ใช่ Windows 10 รุ่นที่พร้อมสำหรับผู้ใช้งานทั่วไป โดยจุดประสงค์หลักที่ทาง Microsoft ต้องการก็คือ ให้ผู้ใช้งานได้มีประสบการณ์กับ Windows เวอร์ชันใหม่ และ สิ่งที่สำคัญที่สุดคือ ให้คุณส่ง Feedback กลับไปว่าเจอปัญหาอะไรบ้างจากการใช้งาน Windows 10 Technical Preview เพื่อที่ทาง Microsoft จะได้นำไปปรับปรุงเวอร์ชันเต็มให้สมบูรณ์ที่สุด โดยผู้ใช้งานสามารถทำการติดตั้ง App และ การอัปเดตได้ตามปกติ ซึ่งคาดว่าจะใช้ได้จนถึง วันที่ 15 เมษายน 2015 โดยคุณต้องมั่นใจว่าคุณมีความรู้เรื่องคอมพิวเตอร์มากพอที่จะจัดการกับปัญหาต่างๆ ที่เกิดขึ้นได้

ถึงตอนนี้ถ้าท่านพร้อมที่จะลองของใหม่ ก็สามารถเข้าไปโหลดได้จากลิงค์ด้านล่าง โดยจะมีให้เลือกสามภาษาหลักๆคือ อังกฤษ, จีนกลางและโปรตุเกส

<http://windows.microsoft.com/th-th/windows/preview-iso>