

## NOSTRA Maps แอปแผนที่สำหรับคนไทย

เมื่อเอ่ยถึงโปรแกรมหรือแอปพลิเคชันที่เกี่ยวกับแผนที่หลายท่านคงนึกถึงโปรแกรม กูเกิลแมพ (Google Map) ที่มีมาให้ในสมาร์ทโฟนอยู่แล้วซึ่งมีฟังก์ชันการใช้งานสำหรับคนทั่วไปได้ใช้กันในหลายประเทศ และนอกจากนี้ก็ยังมีแอปแผนที่ให้กับสมาร์ทโฟนที่เป็นแบบโลคอล หรือผู้ใช้งานในประเทศนั้นๆ โดยเฉพาะซึ่งอาจมีความแตกต่างในด้านการใช้งานที่เหมาะสมกับคนในประเทศนั้นๆมากกว่า ให้ท่านได้ลองใช้กันดูโดยเฉพาะคนไทย จึงขอแนะนำแอปที่ชื่อว่า **นอสตราแมพไทยแลนด์ (NOSTRA Map Thailand)** ซึ่งเป็นแอปที่พัฒนาโดยบริษัทในประเทศไทย และที่น่าสนใจเพราะนอสตราแมพยังเป็นผู้ให้บริการแผนที่ซึ่งเป็นบริษัทเดียวกันกับผู้ให้บริการแผนที่ในอุปกรณ์นำทาง หรือ จีพีเอส ที่มีชื่อเสียงต่างๆ ในประเทศไทย ซึ่งท่านสามารถหาข้อมูลเพิ่มเติมได้ที่ <http://www.nostramap.com/TH/> โดยท่านสามารถค้นหา และ ติดตั้งแอปผ่าน App Store สำหรับผู้ใช้งานระบบ iOS และใน Google Play สำหรับผู้ใช้งานระบบ Android หรือเพื่อความสะดวกสามารถเข้าตามลิงค์ด้านล่างดังนี้

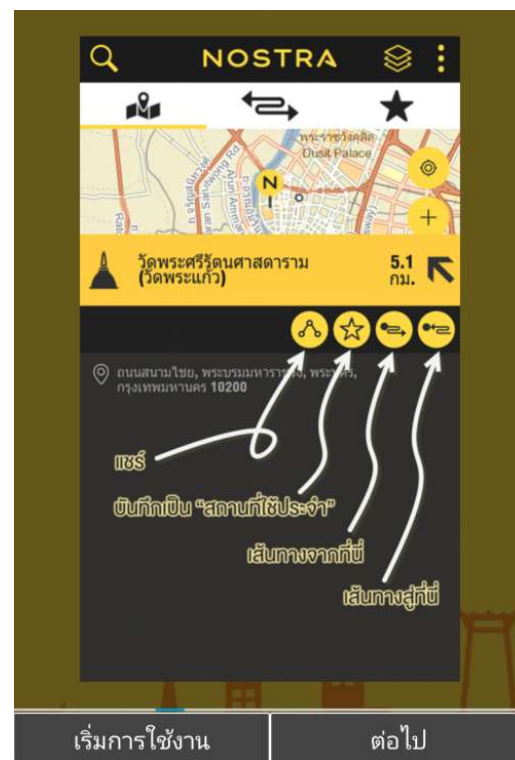
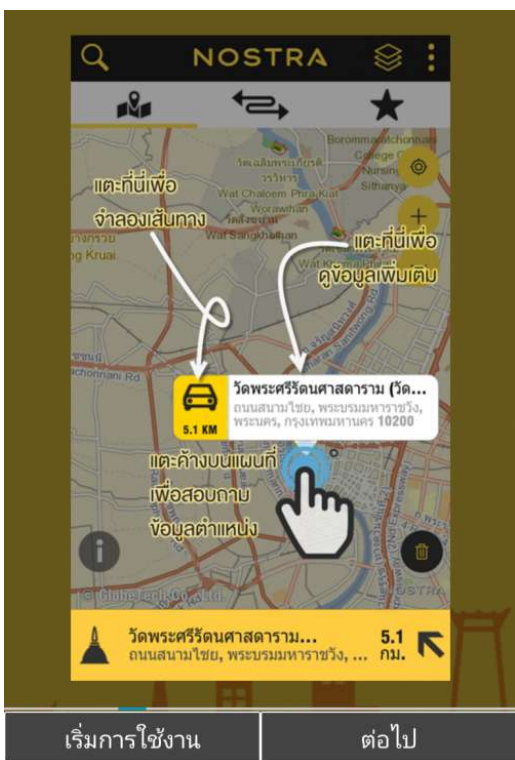
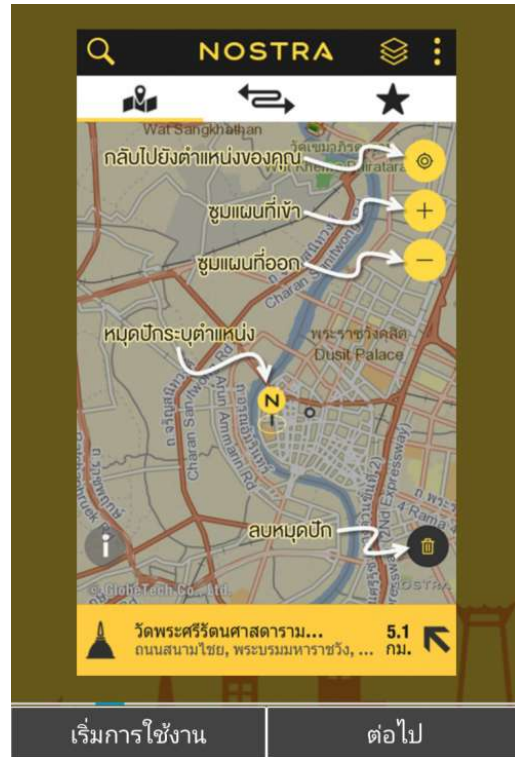
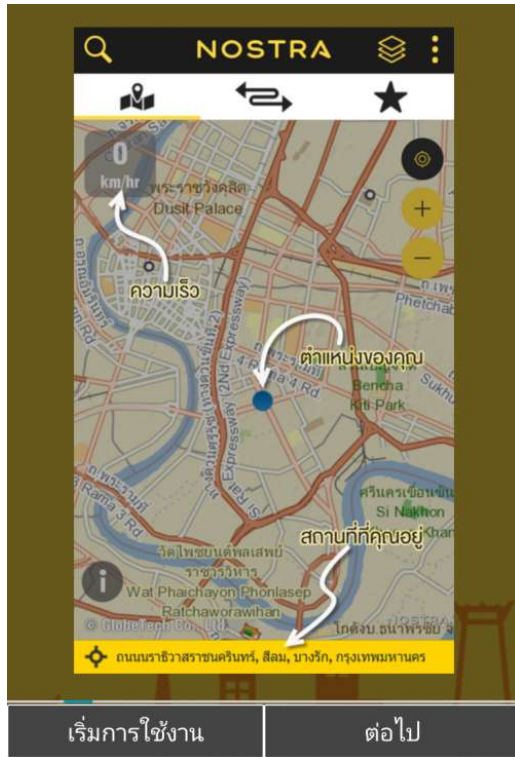
ระบบ iOS -> <https://itunes.apple.com/th/app/nostra-map-thailand/id545225859?mt=8/>

ระบบ Android -> <https://play.google.com/store/apps/details?id=th.co.gissoft.nostramap&hl=th/>

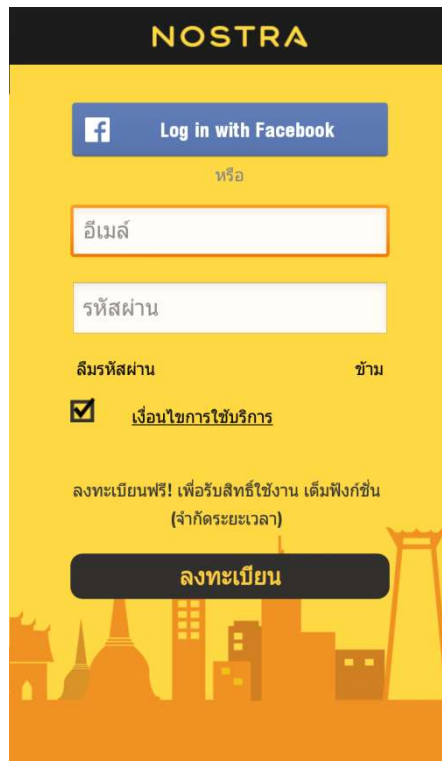
เมื่อทำการติดตั้งแอปนี้แล้วจะพบกับความสามารถอะไรบ้างมาดูกันเลยครับ



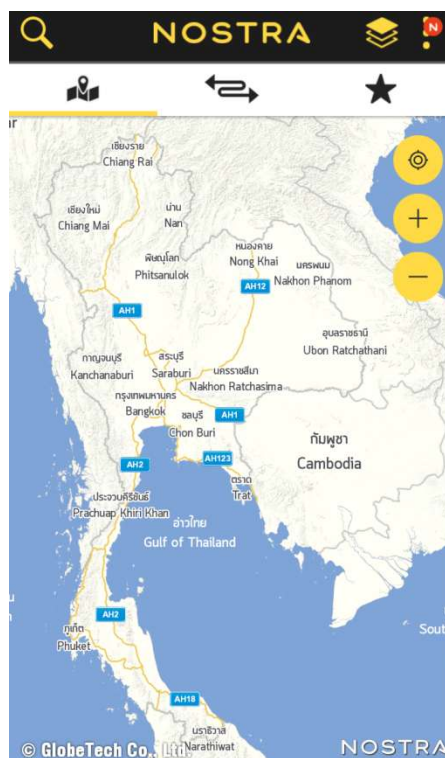
เริ่มต้นเข้าใช้งานโปรแกรมครั้งแรกจะพบกับคำแนะนำการใช้งานที่สามารถเข้าใจได้ง่าย ซึ่งไม่แตกต่างจากแอปแผนที่อื่นเท่าใดนัก



เมื่อเข้าใช้งานก็จะพบกับหน้าจอให้ลงทะเบียนเพื่อรับเงื่อนไขพิเศษจากผู้ให้บริการ หรือ ท่านสามารถกดข้าม เพื่อเข้าโปรแกรม ซึ่งในการใช้งานโปรแกรมจำเป็นต้องเชื่อมต่ออินเทอร์เน็ต และควรเปิด GPS เพื่อความสะดวกในการระบุพิกัดต่างๆ บนแผนที่



หน้าจอหลักจะมีการแสดงแผนที่ ซึ่งมีเมนูต่างๆ อยู่ด้านบนของหน้าจอ ซึ่งสามารถขอตำแหน่งที่อยู่ในปัจจุบัน การค้นหาสถานที่ และ ขอเส้นทางในการเดินทางจากตำแหน่งหนึ่งไปยังอีกตำแหน่งหนึ่ง



## การค้นหา (SEARCH)

เมนูการค้นหาให้เลือกจากแว่นขยายในหน้าหลัก เมื่อเข้าหน้าค้นหาทางผู้พัฒนาได้จัดหมวดหมู่การค้นหามาให้ผู้ใช้ได้เลือกเพื่อความสะดวก หรือพิมพ์สถานที่ ที่ต้องการค้นหาเองก็ได้ โดยการค้นหาเชิงลึกของสถานที่ต่างๆ จากฐานข้อมูลของแอปนี้ ไม่ว่าจะเป็นธนาคาร โรงพยาบาล ปั้มน้ำมัน-แก๊ส หรือตู้เอทีเอ็ม ทางผู้พัฒนาได้ให้ข้อมูลว่าจะมีข้อมูลการค้นหามากกว่าล้านจุดทั่วประเทศไทย



การค้นหาแบบเลือกจากเมนู จะมีการแสดงระยะทางจากจุดที่ค้นหาให้ด้วยซึ่งถือว่าสะดวกมากในกรณี  
 ฉุกเฉิน เช่น โรงพยาบาล สถานีตำรวจ หรือปั้มน้ำมัน ซึ่งเมื่อค้นหาแล้วก็ยังมีเมนูแสดงกลุ่มย่อยของการค้นหาให้  
 เลือก ซึ่งสามารถเพิ่มหรือลดได้ หรือผู้ใช้งานสามารถสร้างป้ายชื่อสถานที่ในการค้นหาได้

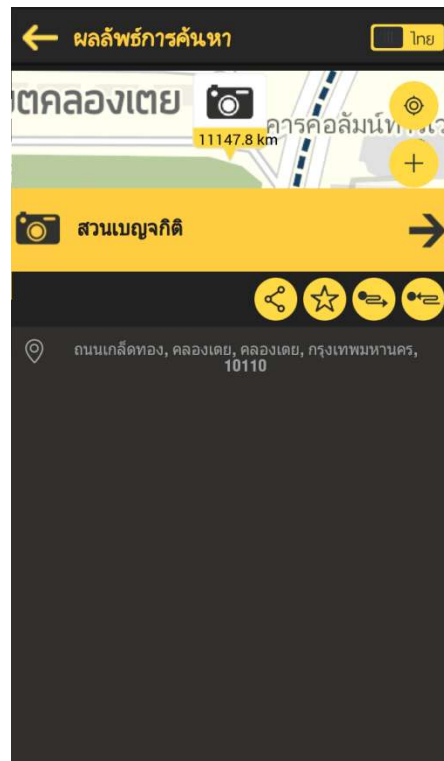
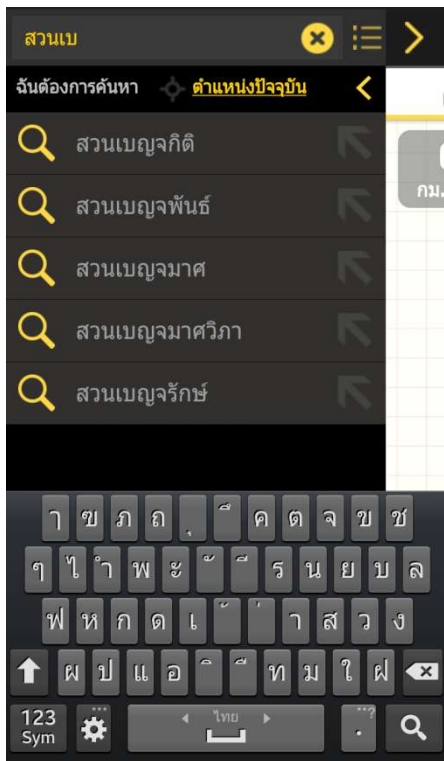
สถานีบริการน้ำมัน		
	สถานีบริการน้ำมันเชลล์ ทางหลวงแผ่นดินหมายเลข 3, ศรีราชา, ศรีราชา, ชลบุรี	1.3 กม.
	สถานีบริการน้ำมันเชลล์ ทางหลวงแผ่นดินหมายเลข 3, ศรีราชา, ศรีราชา, ชลบุรี	1.5 กม.
	สถานีบริการน้ำมันเอสโซ่ (บ.ไทยซี-เซ็นเตอร์ จำกัด) สาขาศรีราชา ทางหลวงแผ่นดินหมายเลข 3, ศรีราชา, ศรีราชา, ชลบุรี	2.1 กม.
	สถานีบริการน้ำมันปตท. ทางหลวงแผ่นดินหมายเลข 3, ศรีราชา, ศรีราชา, ชลบุรี	2.3 กม.
	สถานีบริการน้ำมันเชลล์ ทางหลวงแผ่นดินหมายเลข 3, ศรีราชา, ศรีราชา, ชลบุรี	2.3 กม.
	สถานีบริการน้ำมันปตท. ทางหลวงแผ่นดินหมายเลข 3, ศรีราชา, ศรีราชา, ชลบุรี	2.6 กม.
	สถานีบริการน้ำมันเชลล์ ถนนโยธาธิการ ชม. หมอช้อย-วัดศรีรัตนราม, สุรศักดิ์, ศรีราชา, ชลบุรี	2.8 กม.
สถานีบริการน้ำมันห้างหุ้นส่วนจำกัดฤทธิวิวัฒน์ชัย		

สถานีตำรวจ		
	สถานีตำรวจภูธรศรีราชา ทางหลวงแผ่นดินหมายเลข 3, ศรีราชา, ศรีราชา, ชลบุรี	1.7 กม.
	สถานีดับเพลิงย่อยเทศบาลตำบลเจ้าพระยาสุรศักดิ์ ถนนโยธาธิการ ชม. อ่างเก็บน้ำบางพระ-บ้านนาพร้าว ตอนที่ 2, สุรศักดิ์, ศรีราชา, ชลบุรี	1.9 กม.
	ศูนย์อาสาสมัครป้องกันภัยฝ่ายพลเรือน ศรีราชา, ศรีราชา, ชลบุรี	2.0 กม.
	งานป้องกันและบรรเทาสาธารณภัยเทศบาลเมือง ศรีราชา ถนนสุรศักดิ์ 3, ศรีราชา, ศรีราชา, ชลบุรี	2.2 กม.
	กองกำกับการ 5 กองบังคับการตำรวจน้ำ ศรีราชา, ศรีราชา, ชลบุรี	2.4 กม.
	งานป้องกันและบรรเทาสาธารณภัยเทศบาลตำบล บางพระ ทางหลวงแผ่นดินหมายเลข 3, บางพระ, ศรีราชา, ชลบุรี	5.3 กม.
	สถานีตำรวจภูธรย่อยหนองขาม ถนนทุ่งสุขลา, หนองขาม, ศรีราชา, ชลบุรี	6.9 กม.

สถานีตำรวจ		
	สถานีตำรวจภูธรศรีราชา ทางหลวงแผ่นดินหมายเลข 3, ศรีราชา, ศรีราชา, ชลบุรี	1.7 กม.
	สถานีดับเพลิงย่อยเทศบาลตำบลเจ้าพระยาสุรศักดิ์ ถนนโยธาธิการ ชม. อ่างเก็บน้ำบางพระ-บ้านนาพร้าว ตอนที่ 2, สุรศักดิ์, ศรีราชา, ชลบุรี	1.9 กม.
	ศูนย์อาสาสมัครป้องกันภัยฝ่ายพลเรือน ศรีราชา, ศรีราชา, ชลบุรี	2.0 กม.
	งานป้องกันและบรรเทาสาธารณภัยเทศบาลเมือง ศรีราชา ถนนสุรศักดิ์ 3, ศรีราชา, ศรีราชา, ชลบุรี	2.2 กม.
	กองกำกับการ 5 กองบังคับการตำรวจน้ำ ศรีราชา, ศรีราชา, ชลบุรี	2.4 กม.
	งานป้องกันและบรรเทาสาธารณภัยเทศบาลตำบล บางพระ ทางหลวงแผ่นดินหมายเลข 3, บางพระ, ศรีราชา, ชลบุรี	5.3 กม.
	สถานีตำรวจภูธรย่อยหนองขาม ถนนทุ่งสุขลา, หนองขาม, ศรีราชา, ชลบุรี	6.9 กม.

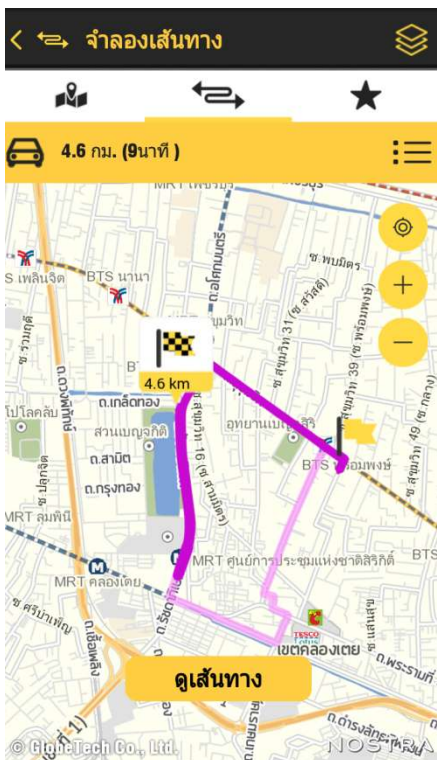
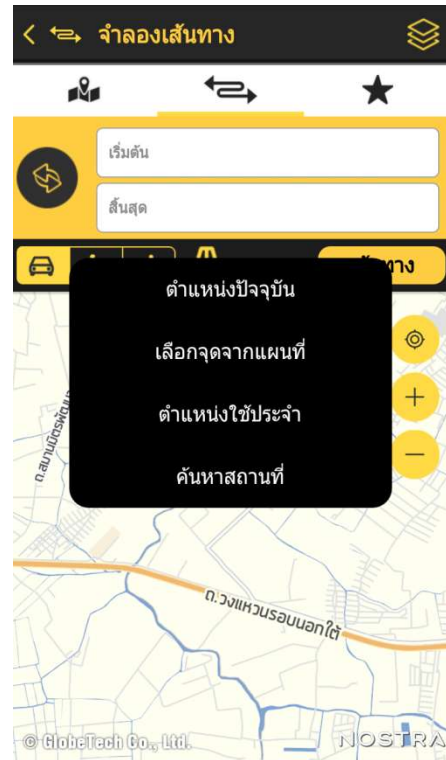
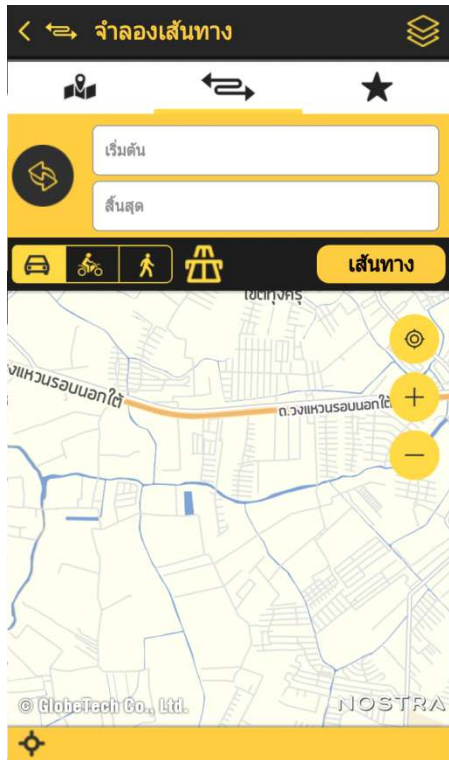
ธนาคาร		
	ธนาคารกรุงเทพ สาขาศรีราชา ทางหลวงแผ่นดินหมายเลข 3, ศรีราชา, ศรีราชา, ชลบุรี	1.4 กม.
	ธนาคารอาร์เอชบี จำกัด สาขาศรีราชา ทางหลวงแผ่นดินหมายเลข 3, ศรีราชา, ศรีราชา, ชลบุรี	1.4 กม.
	ธนาคารกสิกรไทย สาขาศรีราชา ทางหลวงแผ่นดินหมายเลข 3, ศรีราชา, ศรีราชา, ชลบุรี	1.5 กม.
	ธนาคารทหารไทย สาขาศรีราชา ทางหลวงแผ่นดินหมายเลข 3, ศรีราชา, ศรีราชา, ชลบุรี	1.5 กม.
	ธนาคารออมสิน สาขาศรีราชา ถนนสุรศักดิ์ 1, ศรีราชา, ศรีราชา, ชลบุรี	1.5 กม.
	ธนาคารยูโอบี สาขาศรีราชา ทางหลวงแผ่นดินหมายเลข 3, ศรีราชา, ศรีราชา, ชลบุรี	1.6 กม.
	ธนาคารทีสโก้ สาขาศรีราชา ถนนศรีราชานคร 3, ศรีราชา, ศรีราชา, ชลบุรี	1.6 กม.
	ธนาคารธนชาติ สาขาถนนสุรศักดิ์ 1 (ศรีราชา)	1.6 กม.

การค้นหาแบบใส่ชื่อสถานที่เอง ก็มีการแสดงสถานที่ ที่มีชื่อใกล้เคียงกัน โดยเราสามารถเลือกได้จาก รายการที่แสดงเหล่านี้ได้เลย และหากไม่พบสถานที่ ที่ต้องการสามารถกดปุ่มกลับ เพื่อแก้ไขหรือหาสถานที่ใหม่ ได้ ส่วนสถานที่ที่ค้นหาเจอเรายังสามารถสร้างเส้นทางที่จะไปได้อีกด้วย



## การนำทาง (Navigation)

ในเรื่องของการนำทางนั้น สามารถแสดงการค้นหา และแสดงผลได้อย่างดี โดยสามารถเลือกเส้นทางที่จะไปโดยใช้การเดิน หรือใช้ยานพาหนะ การกำหนดได้เองทั้งจุดเริ่มต้น และจุดหมายปลายทาง จากจุดปัจจุบัน หรือ จากจุดบนแผนที่ การจำลองเส้นทางจะแสดงเป็นสีชมพูชัดเจน และกรณีมีเส้นทางอื่นก็จะแสดงเป็นสีอ่อน เมื่อเลือกเส้นทางแล้วสามารถดูรายละเอียดการเดินทางได้ ไม่ว่าจะเป็นทางเลี้ยว หรือ ระยะทางที่ต้องเดินทาง

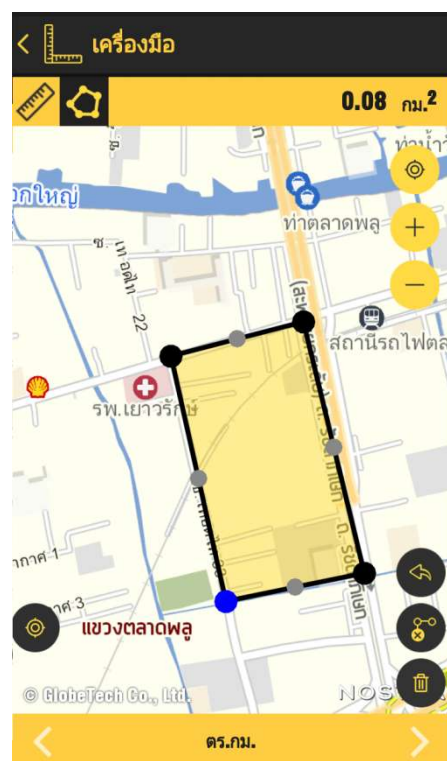
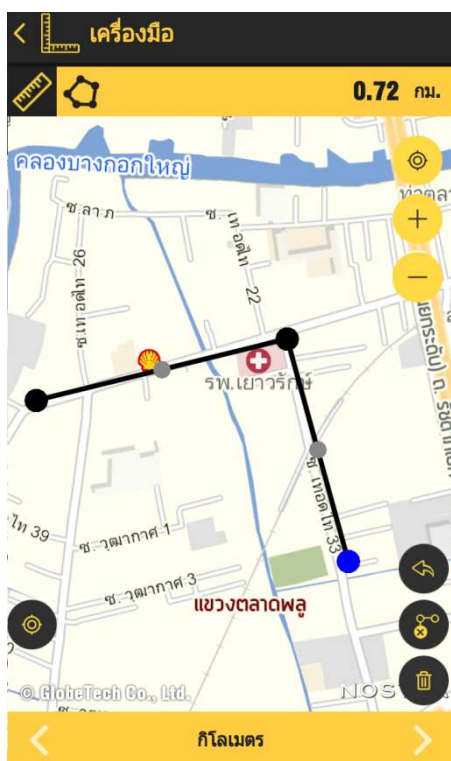


## แนะนำเมนู (Menu)

เป็นการแนะนำข้อมูลการใช้แอปนอกเหนือจากที่ใช้ในเรื่องของการนำทาง ซึ่งเป็นจุดเด่นของแอปนี้ หรือเพื่อความสะดวกในด้านอื่นของผู้ใช้งาน มีดังนี้

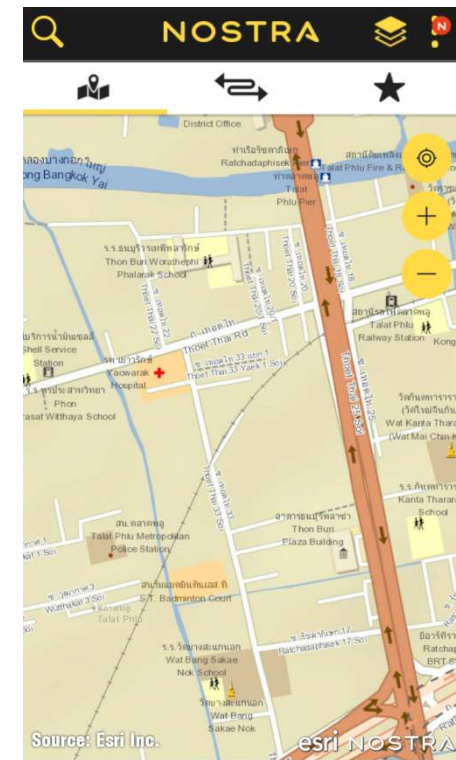
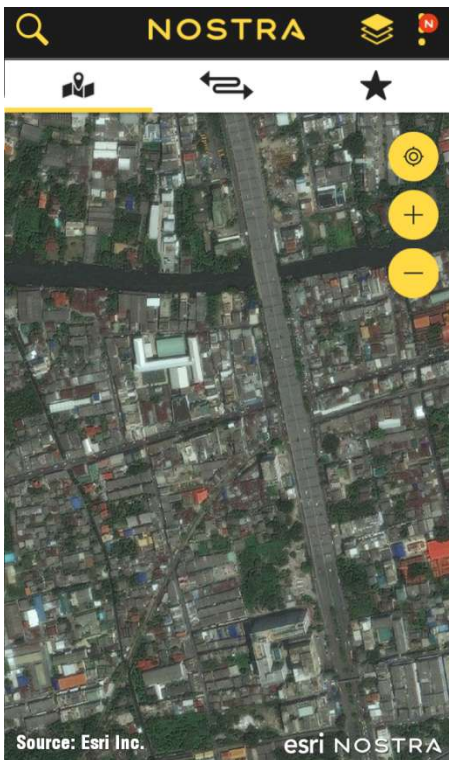
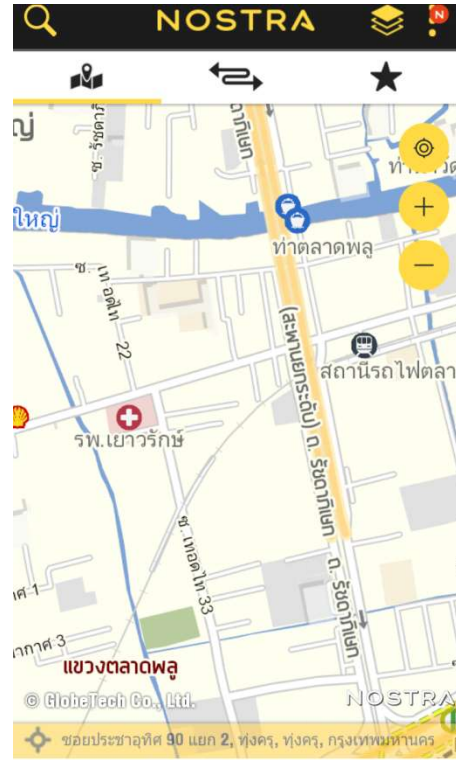


เครื่องมือ (Map Tools) น่าจะเป็นประโยชน์มากกับงานทางด้านโยธา การซื้อขายที่ดิน และงานด้านอื่นๆ ที่ต้องการวัดระยะทาง และการหาขนาดของพื้นที่





แผนที่ฐาน (Base Map) สามารถเลือกตามลักษณะการแสดงผลแผนที่บนหน้าจอได้หลายรูปแบบ ลองเลือกในแบบที่คุณใช้งานได้สะดวกด้วยนะครับ



ชั้นข้อมูล (Layers) ทางผู้พัฒนาแอปนี้ได้มีการนำเสนอชั้นข้อมูลให้กับผู้ใช้งาน โดยผู้ใช้งานสามารถเลือกการแสดงผลชั้นข้อมูลได้ตามที่ต้องการ ส่วนการแสดงผลนั้นจะแสดงซ้อนทับกับแผนที่ในหน้าต่างแผนที่หลัก ซึ่งถือเป็นจุดเด่นที่สำคัญของแอปนี้ และถ้าอยากรู้ว่าชั้นข้อมูลที่น่าสนใจนั้นมีอะไรบ้างก็ลองเลือกดูได้เลยครับ



โดยรวมแล้ว ถือว่าเป็นแอปที่น่าสนใจเป็นอย่างยิ่ง และมีการพัฒนาอย่างต่อเนื่อง โดยเวอร์ชันปัจจุบันที่นำภาพมาประกอบคือ 3.2.2 ซึ่งในเวอร์ชันใหม่ๆ คาดว่าจะมีฟีเจอร์ที่น่าสนใจเพิ่มมากขึ้น นอกจากนี้ทางผู้พัฒนายังมีบริการแผนที่ออนไลน์ให้ใช้งานกันแบบฟรีๆ ที่ <http://map.nostramap.com/> อีกด้วยนะครับ

ที่มาและค้นหาข้อมูลเพิ่มเติมได้ที่

<http://www.nostramap.com/TH/>