
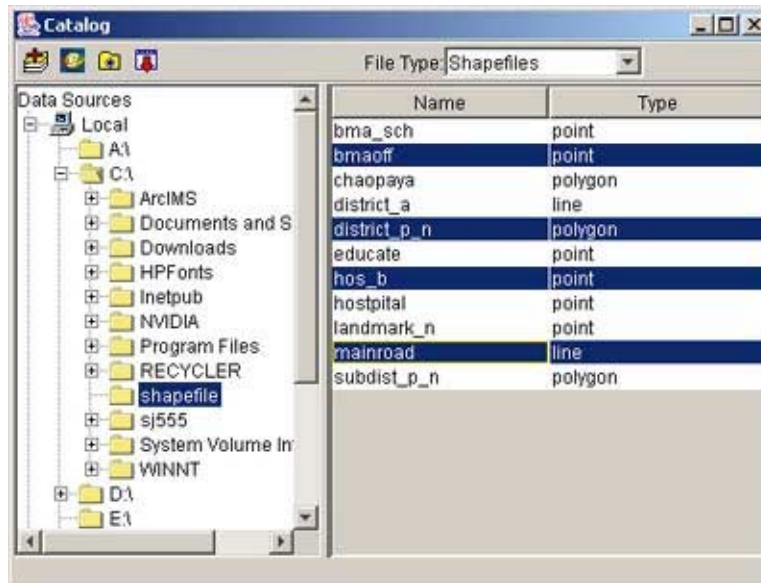

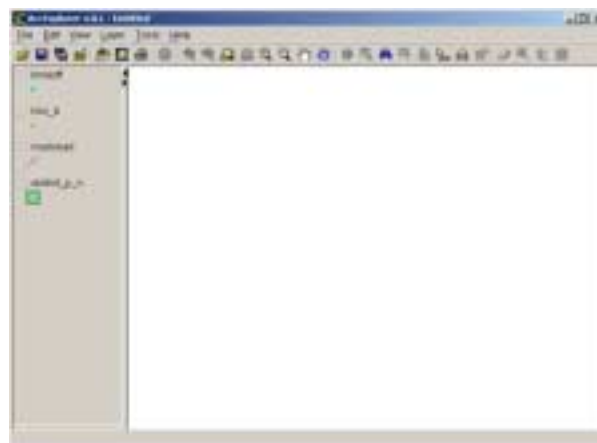


ขั้นตอนและวิธีการสร้าง Project แบบง่าย

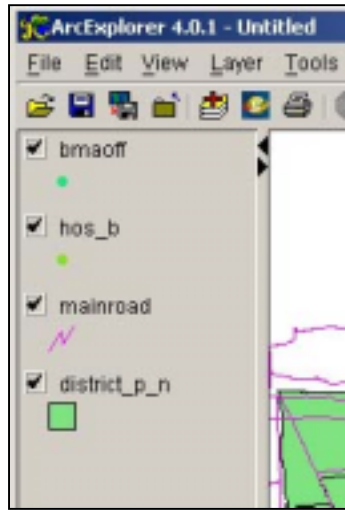
1. ให้ผู้ใช้ Download ข้อมูล Shapefile จาก http://www.bma.go.th/gis_online/download/maindownload.html หรือ http://gis_online/download/maindownload.html (สำหรับ Intranet) ซึ่งเป็น zip file มาไว้ที่ drive C:/shapefile/ แล้ว Extract file โดยใช้ winzip
2. เปิดโปรแกรม ArcExplorer4.0.1
3. Add Layer โดยคลิกปุ่ม  แล้วเลือก file ต่างที่ต้องการ ในตัวอย่างให้ Add Layer ต่างๆ ดังนี้
ที่ตั้งศาลว่าการกรุงเทพมหานคร (bmaoff.shp)
โรงพยาบาลในสังกัดกรุงเทพมหานคร (hos_b.shp)
ถนนสายหลัก (mainroad.shp)
แนวเขต (district_p_n.shp) ดังรูป



แล้วคลิกปุ่ม  เพื่อ Add Layer ที่เลือกไว้ลง โปรแกรม ArcExplorer4.0.1 แล้วคลิกปุ่มปิด จะได้ ดังรูป

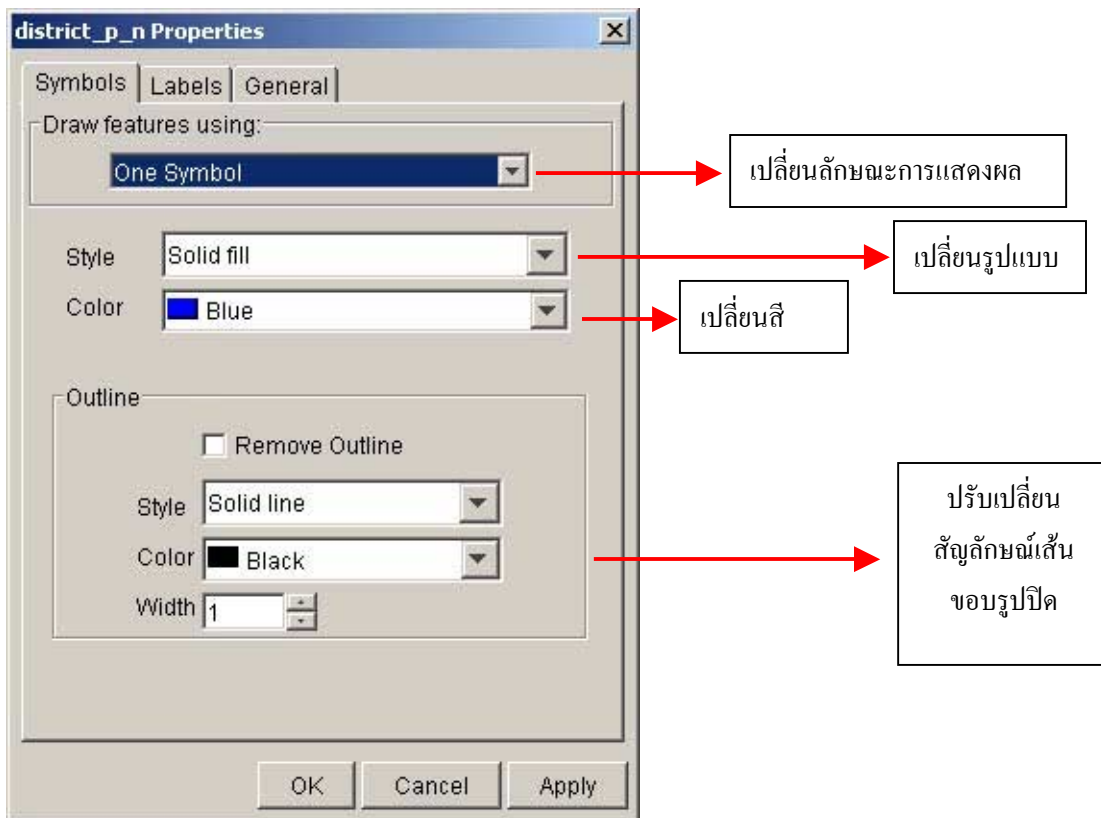


แล้วคลิกให้เป็นเครื่องหมายถูกหน้า Layer ทุก Layer ดังรูป

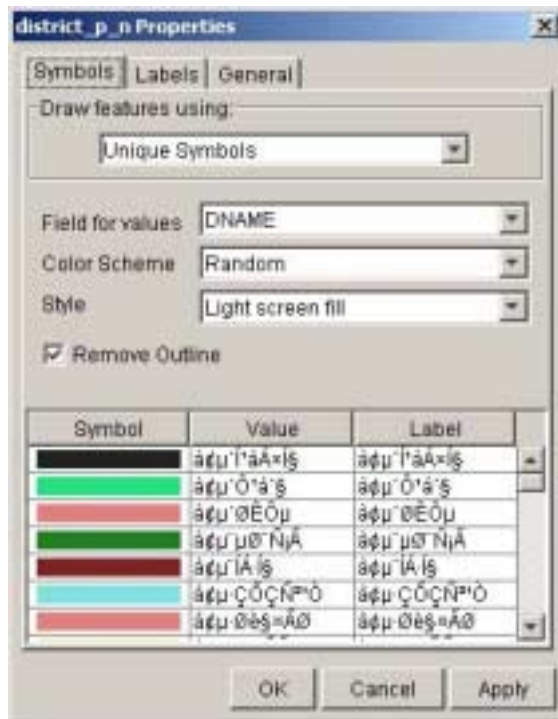


4. วิธีการจัดรูปแบบและสัญลักษณ์ต่างๆ

1. ปรับเปลี่ยนสีและสัญลักษณ์ที่เป็น จุด โดย double click ที่ Layer bmaoff จะปรากฏ Dialogbox ที่แสดง Properties ของLayer นั้นๆ ดังรูป

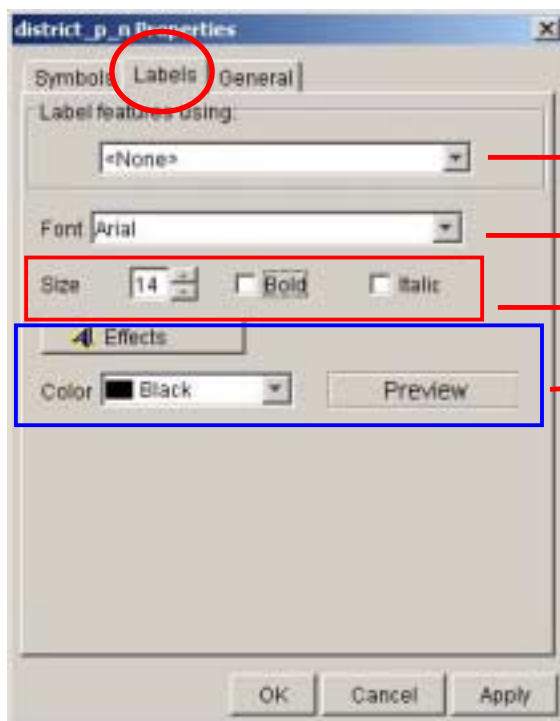


ตัวอย่างที่ปรับเปลี่ยนสัญลักษณ์แล้ว



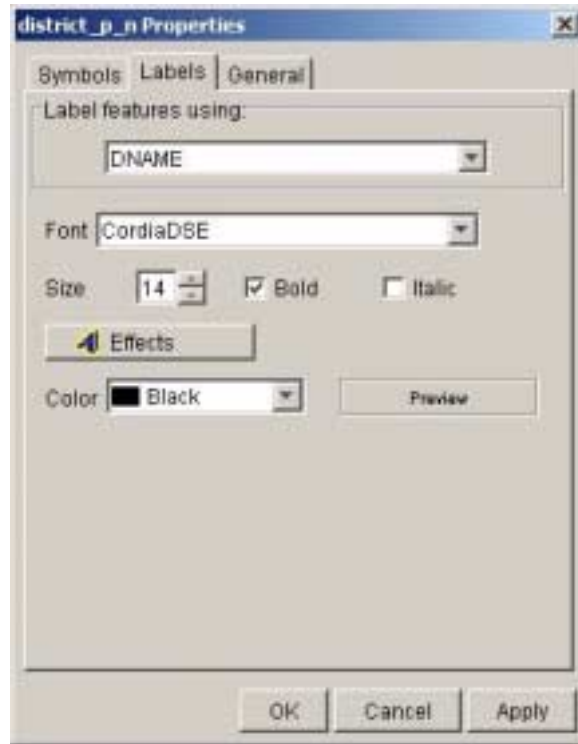
5. การแสดงข้อความจากแผนที่

1. การแสดงข้อความจากแผนที่จะทำให้ได้กับข้อมูลทุกประเภท เพียงแต่ต้องมีข้อมูลให้ผู้ใช้เลือก field ที่ถูกต้อง ข้อมูลที่ได้จะเป็นตามต้องการ และยังสามารถทำให้ข้อความมีความโดดเด่นโดยการเล่นสีเพิ่มเงาให้กับข้อความนั้น โดย Click ที่แถบ Labels ของ Layer Properties ดังรูป



- เลือก Fields ข้อมูล ที่ต้องการแสดง
- เลือก font ที่ต้องการแสดง
- จัดรูปแบบและขนาดตัวอักษร
- การจัดรูปแบบ Effect ของข้อความ

ผลที่ได้จากการปรับข้อความในการแสดง



สิ่งที่ปรากฏหลังจากการปรับแผนที่ให้สวยงาม จะได้ดังรูป

